

Akzente rund um

W**E****I****S****S**

Messeneuheiten 2009

The logo for 'ringo' features the word in a bold, lowercase, sans-serif font. A small green circle is positioned above the letter 'i'. A registered trademark symbol (®) is located at the top right of the word.

Akzente rund um WEISS		Inhalt
4 5	Farbsystem VarioLine	
6 7	Finesse	
8 9	Finesse	
10 11	Fine-Art	
12 13	Fine-Art	
14 15	Kontur	
16 17	Türkante R2	
18 19	Schiebetüren	
20 21	Transparenza	
22 23	Drücker	

WEISS SETZT BLICKFÄNGE

Die richtige Dosis Farbe lässt **WEISS** sich ganz neu präsentieren. Das Farbsystem VarioLine bietet genau hier vielfältige Möglichkeiten.

Farbige Applikationen bei Kontur-Türen ziehen die Blicke auf sich, lassen aber die zurückhaltende Wirkung der Farbe **WEISS** nicht verlieren. Hochwertige Elemente Ton in Ton, farblich auf das Wohnumfeld abgestimmt, wirken besonders edel.

Ein Akzent kann aber auch ein farbiger Drücker sein, der auf **WEISS** erst seine volle Wirkung erzielt oder der gerade durch die farbliche Abstimmung auf das Material der Tür, besonders fasziniert.

Die Kombinationen von Finline-Furnier und dem Farbsystem VarioLine lässt Türen auf ihre ganz eigene Art und Weise den Raum inszenieren.

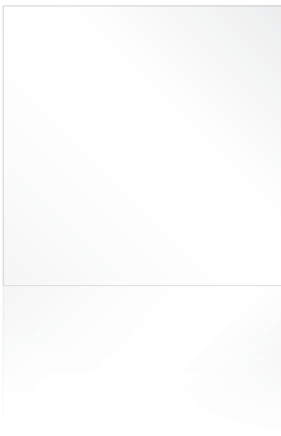
Auf das Design der Türen abgestimmte, schlichte Gläser sind hier ein unerlässliches Muss.

Ganz im Trend der Zeit liegt die Design-Türkante R2. Fein gerundet verleiht sie Weißlack- und CPL-Türen einen hochwertigen Ausdruck.

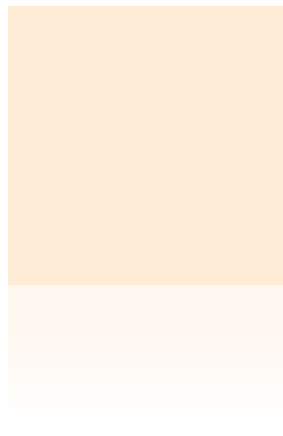
FARBSYSTEM **VARIOLINE**

- *Farbsystem VarioLine in 7 verschiedenen Farben und Weißlack*
- *Für Türen und Zargen der Serien Finesse, Fine-Art, Kontur*
- *Für das Rahmenprofil der Schiebetür Alu-Line*

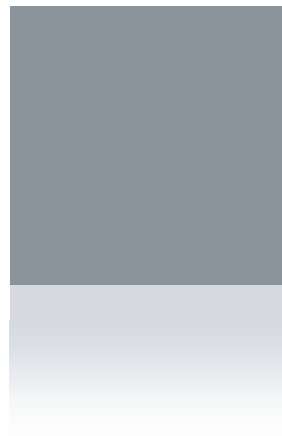
Weißlack



Winterweiß



Stahlgrau



Jadegrün



Purpurrot



Sepiabraun



Graphitgrau



Nachtblau



VARIIEREN MIT SYSTEM

VARIOLINE

Bei den Serien Finesse, Fine-Art und Kontur können Sie Türen, Zargen und Füllungen oder Applikationen ganz nach Wunsch vielfältig kombinieren.

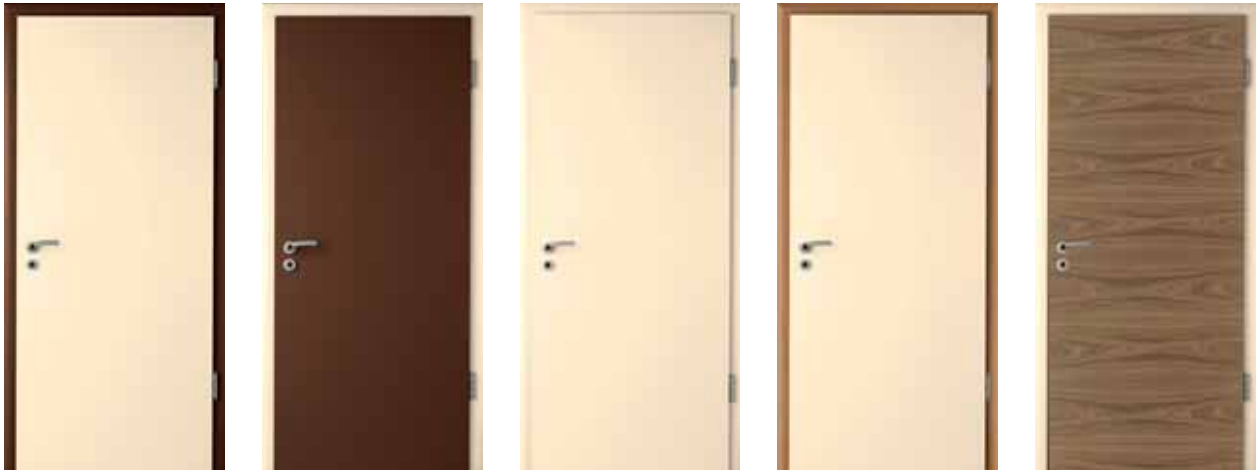
Sie haben die Wahl zwischen Weißlack, Farblack aus dem System VarioLine und verschiedenen Furnier- oder Fineline-Oberflächen.

Lassen Sie sich von den hier gezeigten Beispielen inspirieren – die Möglichkeiten sind nahezu grenzenlos!

FINE-ART: Weißlack + VarioLine + Fineline Furnier



FINESSE: Weißlack + VarioLine + Finesse Furnier



KONTUR: Weißlack + VarioLine



VORNEHME ELEGANZ

Finesse

- *Türen und Zargen im Farbsystem VarioLine*
- *Türen und Zargen in Premium-Weißlack*
- *Neue schlichte und elegante Gläser*
- *Türen mit 4 oder 8 mm Ader*

Finesse – Merkmale

- Premium Oberflächen in Furnier und Lack
- Elemente in gefälzt und stumpf möglich
- Passende Zarge TOP FR Finesse (Ausstattung: dreiteilige Plana Bänder V 4400 in Edelstahloptik, dreidimensional verstellbare Bandaufnahme BAB 3D, fein einstellbares Schließblech 2808 FE bzw. Lappenschließblech 14.5)



Finesse
stumpf, Weißlack, Ader Nr. 2, Drücker Adra (Edelstahl massiv)



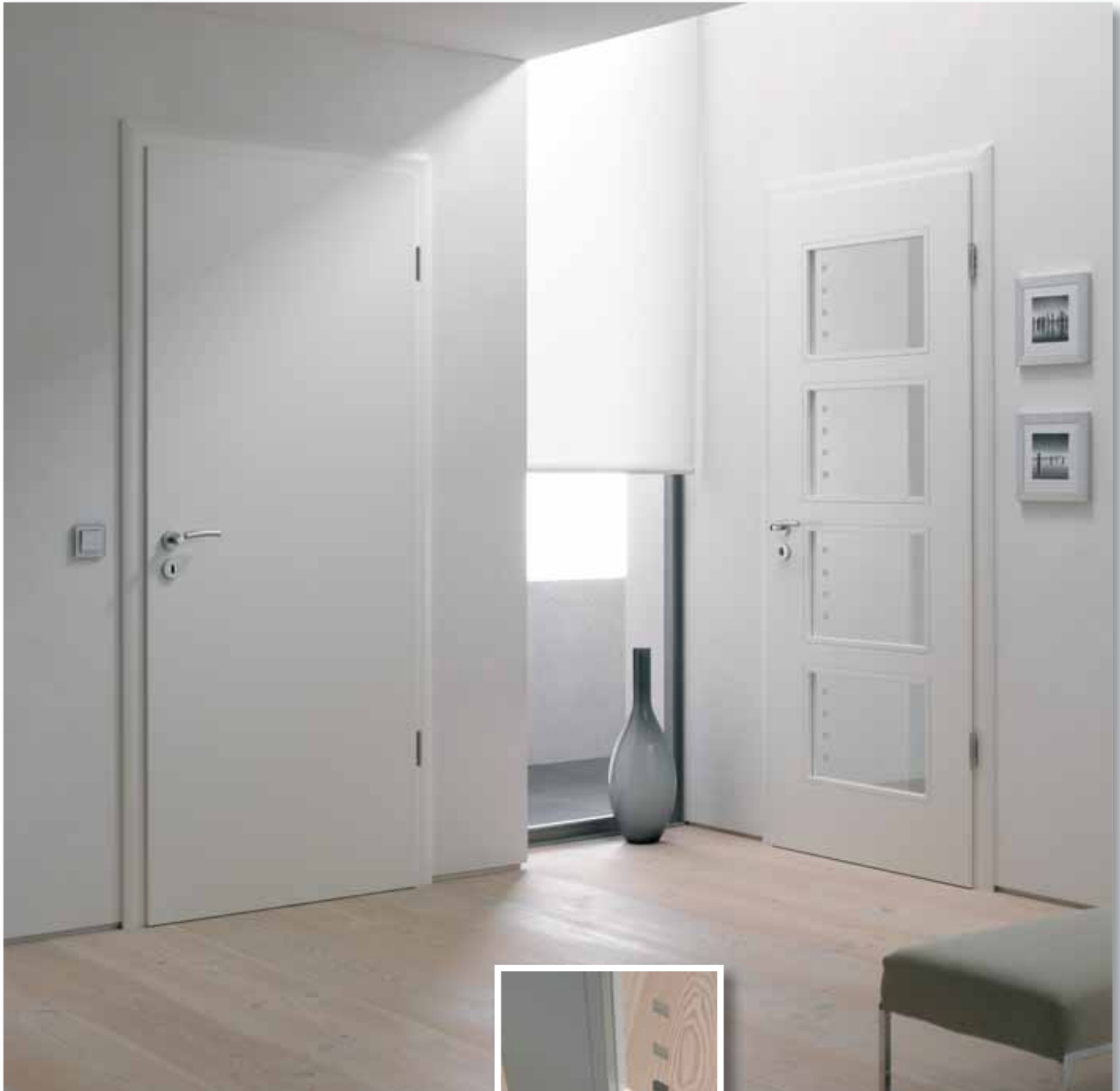
Finesse
Farblack jadegrün, Drücker Salina (Chrom poliert/Chrom matt)



Finesse
mit LA1, Weißlack, Glas ESG filo, mattiert, Motiv blank, Applikation Swarovski,
Drücker Salina (Chrom poliert/Chrom matt)

PURE (RAF)FINESSE

Finesse



Finesse
Weißlack,
Drücker Sedano
(Chrom matt soft/Chrom poliert)

Edle Applikationen
aus Edelstahl



Finesse mit LA4,
Glas ESG mesa, blank,
Motiv mattiert, Applikation Edelstahl,
Drücker Sedano (Chrom matt soft/Chrom poliert)



Finesse
Tür stahlgrau, Zarge graphitgrau,
Drücker Sedano (Chrom matt soft/Chrom poliert)

Finesse
Tür graphitgrau, Zarge stahlgrau,
Drücker Sedano (Chrom matt soft/Chrom poliert)

AUF DIE FÜLLUNG KOMMT ES AN

Fine-Art

- *Oberfläche Finline Nussbaum*
- *Gläser mit echten Swarovski-Steinen*
- *Füllungen und Zarge im Farbsystem VarioLine*

Fine-Art – Merkmale

- Finline Oberflächen Anegre, Eiche, Wenge, Zebrano und Lackoberfläche Weißlack
- Stumpfes Element mit der Zarge TOP R2 Fine-Art (Ausstattung: verdeckt liegende Bänder TECTUS, TECTUS-Bandaufnahme und Lappenschließblech LAP 14.5)



Fine-Art 4
Finline Nussbaum quer, Füllung winterweiß, Drücker Duore



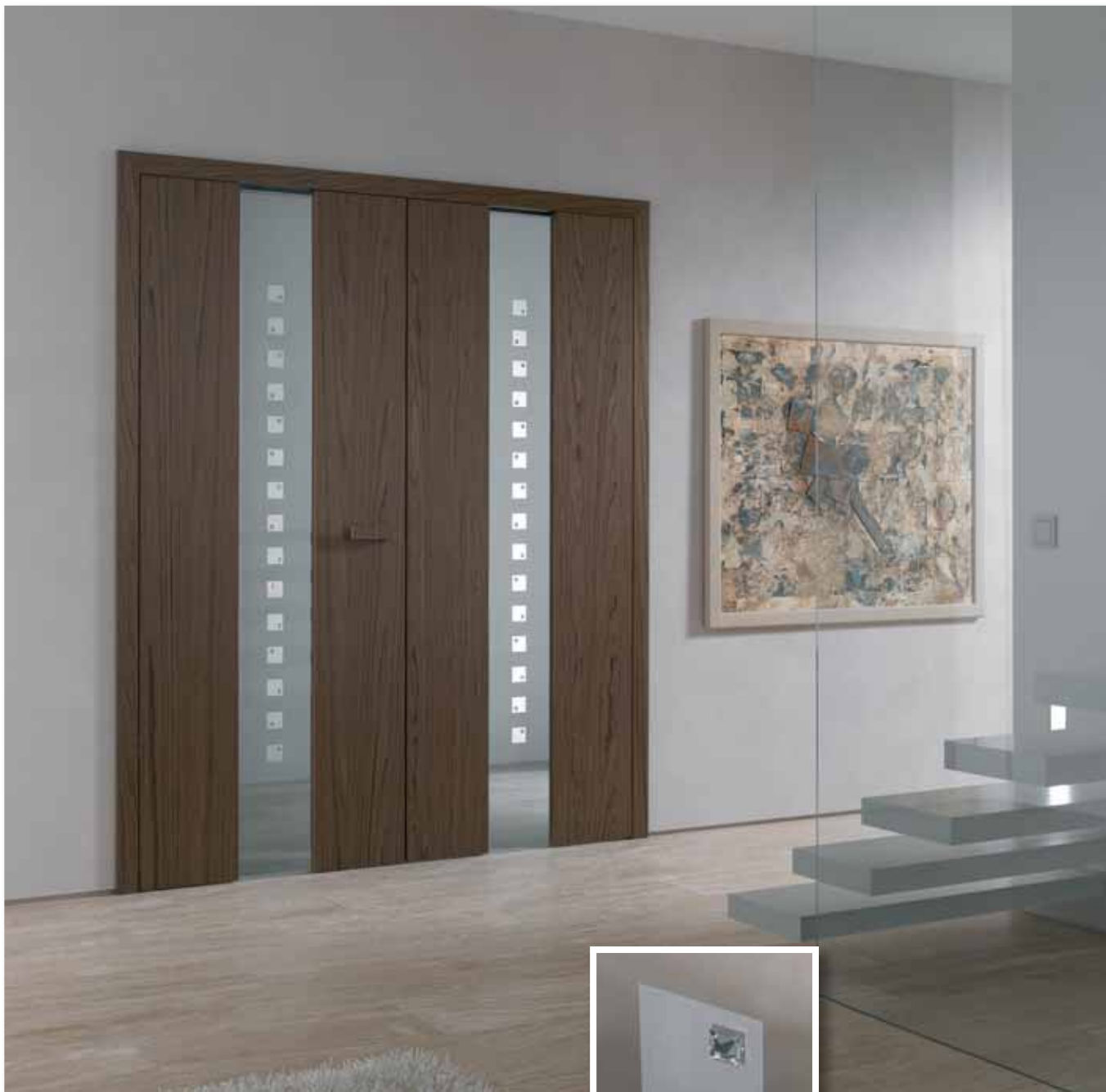
Fine-Art 4
Finline Nussbaum quer, Füllung und Zarge winterweiß, Drücker Duore



Fine-Art 4
Weißlack, Füllung graphitgrau, Drücker Duore

GENUSS – AUCH IN NUSS

Fine-Art



Fine Art 4
2-flügelig, Finition Nussbaum, Glas ESG angolo, blank, Motiv mattiert,
Applikation Swarovski, Drücker Duore

Edle Applikationen
echte Swarovski-Steine



Fine-Art 4
Fineline Eiche, Glas ESG vite, mattiert, Motiv blank,
Drücker Mira (Edelstahl)

Fine-Art 2
Fineline Eiche, Füllung Fineline Nussbaum,
Drücker Mira (Edelstahl)

WEISS BETONT ZARTE STRUKTUREN

Kontur

- *Vier neue Modelle mit flächigen Konturen*
- *Türen und Zargen im Farbsystem VarioLine*
- *Applikationen aus HPL im Farbsystem VarioLine*
- *Standard-Kontur-Fräsung jetzt auch in 8 mm*
- *Alternative zur klassischen Kontur LA-Variante: Vitrum mit passenden Gläsern*

Kontur – Merkmale

- Weißlack-Türen mit Kontur-Fräsungen in zwei Breiten (4 und 8 mm) oder mit flächigen Fräsungen
- Gefälzte Elemente mit runder Kante (R-Kante)
- Passende Zarge TOP R2 Kontur (Ausstattung: dreiteilige Bänder V 4400 vernickelt, dreidimensional verstellbare Bandaufnahme BAB 3D, fein einstellbares Schließblech 2808 FE)



Flächige Kontur-Fräsung



Vitrum Weißlack, Glas ESG largo,
blank, Motiv mattiert

Kontur 18
Weißlack, Applikation purpurrot



Kontur 18
Weißlack, Applikation jadegrün



Vitrum Weißlack, Glas ESG garo, blank,
Motiv mattiert, Applikation Swarovski

Kontur 21
Weißlack



Kontur 21
Weißlack, Applikation stahlgrau

IM TREND DER ZEIT

Türkante R2

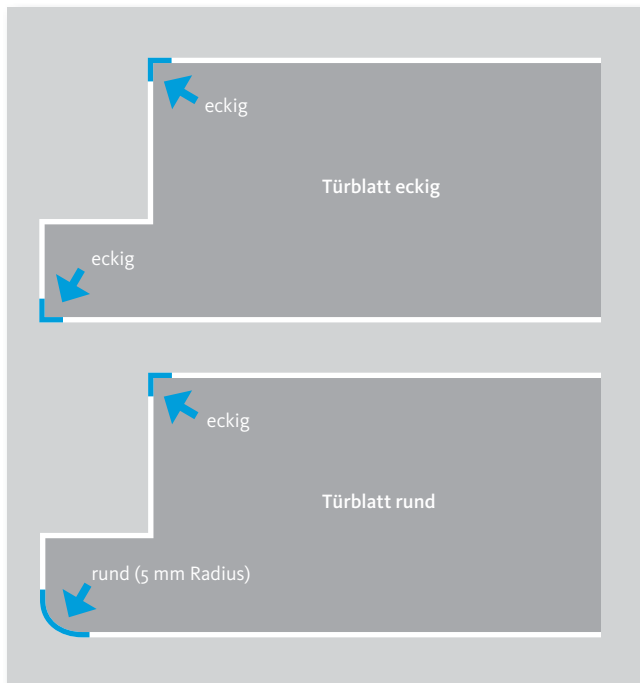
● Neue Türkante mit fein gerundeter Kante (2 mm Radius) für CPL- und Weißlack-Türen

Die ringo®-Türkante R2 setzt neue Maßstäbe beim Innentür-Design. Wie auch beim Möbel- und Küchendesign sind fein gerundete Kanten ein Muss. Diese trendige Alternative zu traditionellen eckigen oder runden Kanten greift die fein gerundete Kante R2 mit einem Radius von nur 2 mm auf.

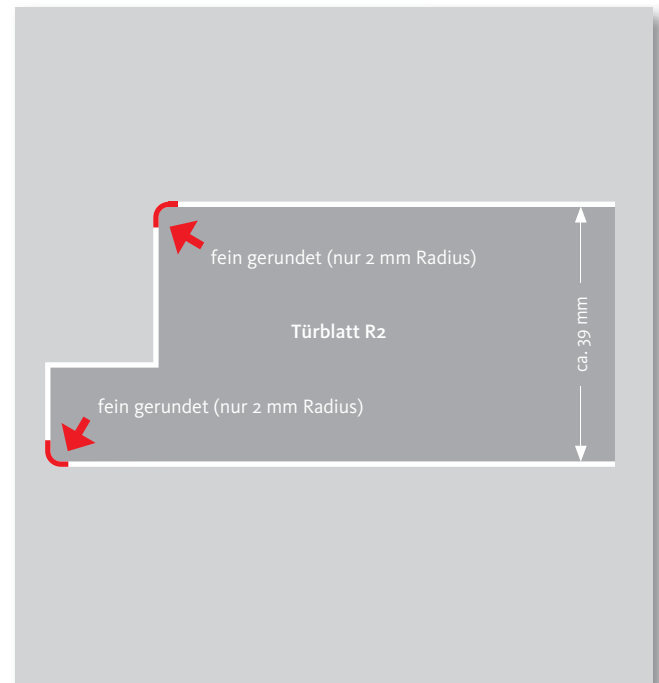
R2 – Merkmale

- Radius von 2 mm sowohl an der Aufdeck- wie auch an der Falzkante
- Für die Oberflächen Weißlack, ringolit Ahorn/Buche hell/Kirschbaum/Nussbaum/Wenge
- Für das Modell Cascade in ringolit Buche hell und ringolit Nussbaum

Herkömmliche Kanten



Neue Kante R2



R2 – DER NEUE DESIGN-STANDARD



UNS SCHIEBT MAN NICHT EINFACH ZUR SEITE

Schiebetüren

- *Alu-Line Rahmenprofile im Farbsystem VarioLine*
- *Neue Griffmuschel für Alu-Line*
- *SE I, Tiger mit Blende in Alu-Optik*
- *Griffmuschel in Edelstahl und Alu-Optik*
- *Beschlag für 1-flügelige Glasschiebetüren: Roda*
- *Zarge für Systemkästen zur schaumlosen Befestigung*

ringo® Schiebetür-Systeme

- Schiebetürsysteme für Glas vor der Wand: Agile, Midway, Tiger, Roda
- Schiebetürsysteme für Holz vor der Wand: Tiger, Supra
- Schiebetürsystem für Holz und Glas in der Wand: Tiger
- Zarge für Schiebetürsystemkästen für Holz- und Glas-Türen



Alu-Line Weißlack, Modell 1, oben geführt, Griffmuschel, Glas ESG leon, blank, Motiv mattiert



Formschöne **Griffmuschel** farblich abgestimmt auf das Rahmenprofil



Schiebetür SE I mit Alu-Blende
Tür Modell **Kontur 20** Weißlack, Applikation nachtblau, Griffmuschel Alu

TRANSPARENZ SCHAFFEN

Glas

- *16 neue Motive für Transparenz und LA-Varianten*
- *Applikation aus echten Swarovski-Steinen*
- *Applikationen aus Edelstahl*
- *Design-Edelstahl-Beschlag Gizo für Ganzglastüren*
- *Beschlag für 1-flügelige Glasschiebetüren: Roda*
- *Pendeltürbeschlag für 8 mm Glas*

Transparenz – Merkmale

- 8 mm ESG-Scheiben für Ganzglastüren
- HH- oder HV-Bohrung als Standard
- Premium-Griffschutz (Nano) für alle matten Motive möglich



ESG **perla**, blank, Motiv mattiert, Applikation Glassteine
Beschlag Gizo, Bänder Arcos-Office (beides Edelstahl)
Zarge TOP R2, Fine-Art, Finline Wenge



Rotary 4B mit LA, Weißlack
Glas ESG Madras Fiandras weiß mit Facettenschliff,
Drücker Ortona (Nickel poliert/Ebenholz)



ESG **garland**, blank, Motiv mattiert/transparent, Applikation Glassteine
Beschlag Arcos/Arcos-Office (Chrom matt)
Zarge TOP RR, ringolit Nussbaum

WIR MÖCHTEN GEDRÜCKT WERDEN

- *10 neue Modelle*
- *Oberflächen Nickel poliert und Chrom matt soft*
- *Drücker aus massivem Edelstahl*
- *Echtes Ebenholz und weißes Porzellan*
- *Bi-Color*
- *Geprüfte Klasse 4*
- *Design-Drücker Duore – HPL-Einleger abgestimmt auf Fineline-Oberflächen und Farbsystem VarioLine*



Ortona
(Nickel poliert/Ebenholz) B



Ortona Langschild
(Nickel poliert/Ebenholz) B



Zorita
(Messing poliert/Chrom poliert) B



Casale (Messing poliert/
Porzellan weiß) B



Vigo
(Chrom matt soft) B



Sedano
(Chrom matt soft/Chrom poliert) A



Denia (Chrom poliert/Nickel
matt und Chrom matt soft) C



Salina
(Chrom poliert/Chrom matt) B



Mira
(Edelstahl) A



Adra
(Edelstahl massiv)



Drücker Duore
HPL-Einleger Finline Wenge

Anmerkung: Die vorstehenden Angaben und Ausstattungen sind unverbindlich und können jederzeit ohne vorherige Mitteilung geändert werden. Drucktechnisch bedingte Farbabweichungen sind vorbehalten.
Impressum: © Schwering Türenwerk, Grafik-Design: B&S Werbeagentur, www.werbeagentur.ms

Schwering Türenwerk GmbH & Co. KG
Hermann-Schwering-Str. 1 · 48734 Reken · www.ringo.de

The logo for 'ringo' features the word 'ringo' in a bold, lowercase, sans-serif font. A small green circle is positioned above the letter 'i'. A registered trademark symbol (®) is located at the top right of the word.